

Lyckad medlemsdag på Skansen



Här puffar Kfs-tåget runt Skansen.



Unga och gamla deltog i tipspromenaden.

DRYGT 13 000 personer besökte Skansen när Kfs bjöd in till medlemsdag. Populäraste inslaget under dagen, åtminstone bland barnen, var Nicke och Nillas show. Tematräffen "Nytta och nöje av örter och gräs" drog också mycket folk. För alla fikasugna fanns Kfs kafé, som enbart serverade ekologiska produkter. Många deltog också i en tipspromenad med kluriga frågor om föreningen och Skansen och lärde sig mer om miljö på Ekostigen.

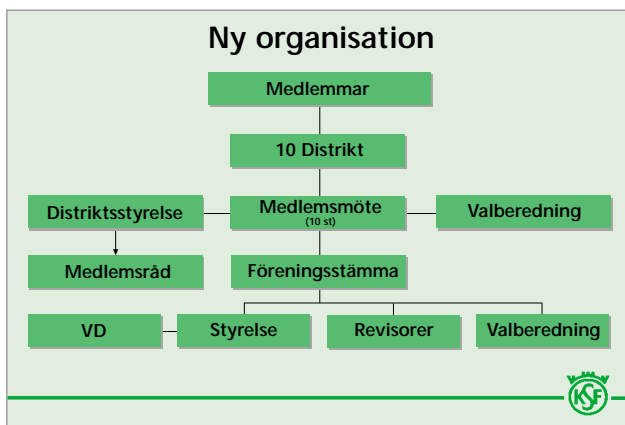
Rätt tipsrad: 2, 1, 1, 1, 2, X, X, 1, 2, 1, X, 1, X, 2.
Första pris fick Torsten Lundborg, Hässelby. Övriga 99 vinnare är underrättade per brev.

Pernilla och Niklas Wahlgren rockade loss.

Nysatsning hos Kfs

I JANUARI 2004 sjösätter Kfs sin nya organisation med en ökad satsning på tematräffar, föreläsningar och olika tema- och konsumentgrupper. Samtidigt förnyas det viktiga stadgebundna arbetet. Förhoppningen är att fler ska lockas till engagemang i föreningen. Kfs verksamhetsområde ska även fortsättningsvis vara uppdelat i tio områden, s k distrikt, men de årliga butiksstämmorna ersätts av större medlemsmöten. Där får alla medlemmar möjlighet att rösta fram representanter till distriktsstyrelse, valberedning och föreningsstämma. Distriktsstyrelsen utser sedan medlemsråd till distriktets butiker. Medlemsmötet ska kombineras med roliga och intressanta aktiviteter för såväl gammal som ung. Så håll utkik i Mersmak under våren!

Vill du veta mer? Kontakta Birgitta Ehlin, chef Föreningssekretariatet, tel 08-743 55 01, birgitta.e@konsumetforeningenstockholm.se



Så ser det nya organisationsschemat ut.

Varför välja ekologisk mat?



KONSUMENTVERKET vill med två nya broschyurer om ekologiska grönsaker och ekologiskt kött ge svar. Köper du ekologiska grönsaker bidrar du till att minska spridningen av bekämpningsmedel till miljö och vatten. Om hela den svenska produktionen av grönsaker, frukt, bär och blommor odlades ekologiskt skulle miljön slippa 45 ton koncentrerat gift i form av kemiska bekämpningsmedel – varje år! Val av ekologiskt kött bidrar till att djuren får vara ute på sommaren och att de får foder odlat utan bekämpningsmedel. Eftersom fodret till största delen odlas på den egna gården, i stället för att importeras, minskar också vår miljöpåverkan i andra världsdelar. Merkostnaden för att byta ut en eller flera varor mot ett ekologiskt alternativ är inte alltid så hög – en familj som byter till ekologiska morötter får lägga ut ca 20 kr mer per månad. Broschyren finns bland annat i Coops butiker. Mer fakta finns på www.kov.se

COOP KONTAKT 020-71 10 10, vardagar 9-17
När du har frågor om och synpunkter på mat, miljö, Coops butiker, Coop MedMera-kortet och innehållet på hemsidan www.coop.se

Kfs MEDLEMSSERVICE 020-97 59 59, vardagar 9-17
Frågor om medlemskapet, insatser m m.

TEMATRÄFF OCH HÄLSOSERIEN

Jul i Bergianska

Kom och njut av den doftande utställningen med julens alla blommor, frukter, kryddor och nötter. Lär dig mer om vilken del av växten som används när vi lagar julgröt eller kryddar glögg, var julstjärnan och andra julväxter odlas och var deras vilda släktingar växer. Dessutom visas ett ekologiskt julbord. Ann Franzén, Cristina Pontis och Lotta Stureson från Naturens hus visar och berättar.

Torsdag 4 december

Tid: kl 15.00, 16.00, 17.00, 18.00.

Plats: Gamla orangeriet, Bergianska trädgården.

Pris: 40 kr (icke medlem 60 kr).

Föranmälan senast den 28 november.



Gå in på www.konsumentforeningenstockholm.se, välj förmåner/tematräffar eller skicka ett vykort med namn, adress och telefonnummer till KFS, Box 4050, 102 61 Stockholm. Ange vilken tid som passar bäst. Du får bekräftelse om du får plats eller ej.

Tid ... stressbomb eller njutning?

Att leva i nuet är en av 2000-talets stora utmaningar. Tiden rusar i väg, fylls med planer, möten och vi glömmer att njuta här och nu. Ge dig själv en tidig julklapp, i stressiga julmånaden december, med en inspirerande föreläsning om tid och vad vi gör med den. Kanske handlar det inte om att hitta mer tid, utan att fylla den med rätt innehåll.

Föreläsningen som arrangeras i samarbete med ABF är öppen för alla och kostar endast **60 kr** inklusive material och förfriskningar.

Ingen föranmälan. Betalning sker på plats.

Kontakt för hälsoserien: Ingbritt Hellqvist, 08-743 55 32.

e-post: ingbritt.h@konsumentforeningenstockholm.se

Föreläsningar i december – tema tid

Dag	Tid	Plats
måndag 1 dec	18.30–20.00	ABF, Davidssons gr 3, plan 3, Södertälje
tisdag 2 dec	18.30–20.00	Nya Kulturhuset, Centralv 9, Upplås Väsby
tisdag 2 dec	18.30–20.00	ABF, Kommunalv 26, Huddinge
onsdag 3 dec	18.30–20.00	Folkets hus, Stureg 12, Sundbyberg
torsdag 4 dec	18.30–20.00	KFS Gymnasium, Högbergsg 62, Södermalm

Klart med bakdatum

CERIALIA, ägare av bagerierna Skogaholm och Schulstad, ger efter för konsumenternas krav och kommer i fortsättningen att sätta ut tydligt bakdatum på bröd – såväl dag som klockslag. KfS har tillsammans med andra konsumentföreningar drivit frågan, men bagerierna har vägrat lyssna. I stället har enbart bäst-före-datum eller att brödet är bakat X dagar före bäst-före-datum angetts. Efter ett gemensamt bröduppror från Expressen, konsumentföreningar och konsumenter vände Cerialia. En undersökning bland KfS medlemmar visar att 78 procent tycker att det är mycket viktigt att bakdatum anges och endast 5 procent tycker att det räcker med bäst-före-datum.



Massmedia vulgariserar

Några exempel: "Jag hoppade av Farmen – de behandlade mig som ett djur", någon i Fame Factory har svimmat. Om Robinson får vi läsa spaltkilometer om kvasihändelser före, under och efter inspelningen. Och så har vi Tjockholmen, Fortet, Temptation Island ...

Lösnummer säljs, tittarsiffror stiger och de reklamfinansierade tv-kanalerna tjänar pengar på varje reportage. Hur orkar redaktionerna låna sig till denna skräpjournalistik? Hur orkar vi? Det är vi som köper eländet.

TIDNINGEN SLITZ har den fruktansvärt dåliga smaken att på en jättestor affisch som bilaga göra ett montage av bilder på prinsessan Madeleine i bikini, tagna av olika paparazzis. Bilder på en ung officiell person som inte kan försvara sig och aldrig någonsin har bett om att visas avklädd på en jätteaffisch. "Våra läsare ville ha reportage om Madeleine", säger Mats Drougge, ansvarig utgivare, när jag ringer upp och frågar hur i h-e dom kan vara så korkade, och sedan ber han tusen gånger om ursäkt och lovar att det aldrig skall upprepas. Nej, jag förlåter honom faktiskt inte. Skadan är redan skedd.

I SOMRAS satte nog många med mig kaffet i vrångstruppen. "Höga halter gift i svensk kyckling" basunerades ut i feta rubriker i Svenska Dagbladet. Artikeln var en av flera i tidningens viktiga artikelserie om vår mat. Livsmedelsverket hade hittat giftet narasin i kycklingkött. Det förekommer ofta i kycklingar som slaktas, berättade SvD. Det är uppseendeväckande angelägen journalistik, om uppgifterna hade varit korrekta. Det var de inte. Livsmedelsverket gick ut med en dementi. Spår, dvs utomordentligt små mängder, av narasin, ett antibiotikum, hade hittats i kycklinglever, inte kycklingkött, i ett av 22 prover. Nästa dag skrev SvD att Livsmedelsverket bekräftade tidningens uppgifter att man hade hittat ämnet i kycklinglever.

Fel, fel, fel från början till slut. Ordet "lever" hade över huvud taget inte nämnts i artikeln.

Hur är det ställt med journalistiken när t o m en rättelse i en av våra största morgontidningar är falsk?

Man häpnar!



LOUISE UNGÉRTH

CHEF FÖR KONSUMENTFRÅGOR

KONSUMENTFÖRENINGEN STOCKHOLM

louise.u@konsumentforeningenstockholm.se

Box 4050, 102 61 Stockholm
E-post: info@konsumentforeningenstockholm.se
Telefon: 08-743 50 00, fax: 08-743 55 53
Internet: www.konsumentforeningenstockholm.se



Aktivt val – lägre elnota!

Genom att binda elpris, byta elbolag och sänka elförbrukningen går det att spara allt från hundralappar till tusenlappar. Och det är enklare än man tror.

TEXT ULRICA LAMBERTH ulrika.l@konsumentforeningenstockholm.se

Vanligast och dyrast är att ha ett tillsvidarepris. Det innebär att elpriset kan gå såväl upp som ner. En dyrköpt lärdom för många konsumenter när elpriserna rakade i höjden i vintras. Och allt fler gör ett aktivt val. Antal hushåll som bytt elleverantör eller omförhandlat sitt elpris har på ett år ökat från 35 till 45 procent, enligt branschorganisationen Svensk Energis undersökning från oktober i år.

Själva bytet är enkelt. Kontakta det elbolag som du vill byta till. De behöver ve-

ta namn, adress och det privata anläggningsnumret, som står på elräkningen. De genomför bytet och du behöver inte kontakta ditt gamla bolag för detta om du inte redan har ett avtal om fast eller rörligt pris som du måste säga upp.

Bytet är genomfört när det bekräftas av nätföretaget – det företag som äger ledningsnätet. För att köpa el krävs två avtal, dels med nätföretaget, dels med en elleverantör. Så, efter ett byte får du två fakturor, en från nätföretaget och en från elleverantören.

Om du däremot binder priset hos din nuvarande leverantör blir det även fortsättningsvis en faktura.

VAD ÄR DÅ viktigast att tänka på när man ska byta elleverantör? Leif Sjöberg, rådgivare på Konsumenternas elrådgivningsbyrå, menar att det första man ska kontrollera är vilken sorts avtal man har i dag och hur lång uppsägningstiden är. För om ett avtal bryts i förtid, kan man bli betalningsskyldig.

– Jämför sedan olika elbolags priser. Lättast är att använda Internet, till exempel Konsumentverkets webbplats, säger Leif Sjöberg. Har man inte tillgång till Internet, kan man ringa till oss eller kontakta kommunala konsumentvägledare eller

energirådgivare.

Att sja om framtida elpriser är svårt, men generellt brukar det vara billigare att binda under våren och sommaren. Så, om priset binds på hösten, kan det vara bra att teckna avtal på ett och ett halvt år, så att priset kan bindas på våren nästa gång. För den med låg elförbrukning är det också värt att jämföra de fasta elavgifterna. Värt att kolla är också avtal via fackförening eller någon annan organisation. Via Coop MedMera går det till exempel att teckna avtal med Vattenfall.

– **FÖRSÖK ATT LASA AV** elmätaren på bytesdagen, ett vanligt problem är att det blir fel på avräkningsfakturan. Alla bör hålla koll på sin elmätare för att slippa obehagliga överraskningar. Sätt upp en kalender vid elskåpet som en påminnelse om att läsa av elen en gång per månad och skriv där hur länge avtalet gäller, säger Leif Sjöberg. Det är svarare om man bor i lägenhet, men du kan be hyresvärderna om hjälp att läsa av din el.

Att minska elförbrukningen är också ett effektivt sätt att minska elräkningen, till exempel använda lågenergilampor, byta till energisnål frys, sänka temperaturen inomhus eller duscha några minuter kortare varje dag.

Sedan är ju priset inte allt. En del bolag erbjuder energirådgivning och Bra miljöval-el, som det kan vara värt att betala mer för. Väljer du Bra miljöval-el gör du dessutom en insats för miljön. □

FAKTA/ELPRISER

Tillsvidarepris – om man aldrig har bytt elleverantör eller omförhandlat med den ursprungliga elleverantören. Uppsägningstid: 1 månad.

Fastprisavtal – priset binds för en bestämd period, vanligast 1, 2 eller 3 år. Löper perioden ut.

Rörligt prisavtal – priset knyts till den nordiska elbörsen. Uppsägningstid: ofta 3 månader.

Tips och prisjämförelser:

Sidor med elprisjämförelser och energispartips.
www.elradgivningsbyran.se
 tel. 08/450 92 92
www.energi.konsumentverket.se
www.pricerunner.com
www.avgifter.com

